

[www.feuerwehr-krems.at](http://www.feuerwehr-krems.at)  
[office@feuerwehr-krems.at](mailto:office@feuerwehr-krems.at)



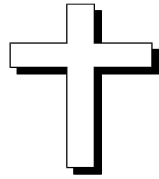
# Mitgliederversammlung

## Tagesordnung

Begrüßung  
Totengedenken  
Protokollgenehmigung der letzten Mitgliederversammlung  
Bericht des Kommandos  
Rechnungsabschluss 2009  
Bericht der Wehrkassenprüfer  
Voranschlag 2010  
Wahl der Wehrkassenprüfer 2010  
Versprechen der Feuerwehrjugend  
Angelobung und Überstellung in den Aktivstand  
Ernennungen und Beförderungen  
Grußworte  
Auszeichnungen  
Allfälliges  
Vorhaben 2010 und Schlusswort des Kommandanten

**FREIWILLIG FÜR KREMS**

## **Freiwillig für Krems**



### *Zum Gedenken*

an unsere im Jahr 2009 verstorbenen Feuerwehrkameraden und langjährige Förderer des Kremser Feuerwehrwesens für ihre Kameradschaft, ihre Einsatzbereitschaft und ihre aufopfernde Tätigkeit im Dienste ihrer Mitmenschen.

#### **Herbert Dirlinger**

LM der Feuerwache Krems-Egelsee

#### **Josef Friedrich**

ELM der Feuerwache Krems-Rehberg

#### **Willibald Jaresch**

EOLM der Feuerwache Krems-Hauptwache

#### **Friedrich Pieringer**

ELM der Betriebsfeuerwehr Austria Tabak

Herr und Gott, alles was uns bedrückt und ängstigt wollen wir in Deine Hände legen! Denn Du richtest auf, was darniederliegt, und heilst, was verwundet ist. Deshalb bitten wir Dich voll Vertrauen für unsere verstorbenen Kameraden. Nimm sie gnädig in die Freude Deines Reiches auf und schenke ihnen die Erfüllung aller Liebe und Friedens!

Unsere Kameradschaft nimm in Deinen gütigen Schutz, damit wir bei Dir geborgen sind und Deinen Schutz erfahren!

# Freiwillig für Kream

## Einsatzstatistik 2009

### 107 Brandeinsätze

- 19 Kleinbrand
- 14 öffentliches Gebäude
- 20 Wohngebäude
- 4 Mittelbrand
- 3 Bürogebäude
- 3 Großbrand
- 8 Vor Eintreffen gelöscht
- 22 Gewerbe-, Industriebetrieb
- 1 landw. Betrieb, Heustock
- 1 Schienen-, Luft- oder Wasserfahrzeug
- 22 Feld, Flur, Wiese, Müll
- 3 einsp. Fahrzeuge, PKW, LKW, Bus
- 1 Sonstige Objekte
- 1 Sonstiges Ausmaß
- 1760 Mannschaftseinsatz
- 1510 Einsatzstunden
- 281 Ausgerückte Fahrzeuge
- 2044 Fahrleistungen in km
- 0 Gerettete Personen
- 0 Gerettete Tiere

### 171 Anzahl der Fehlaurückungen

- 159 autom. Brandmeldeanlage
- 9 böswilliger Alarm
- 7 Fehl-oder Täuschungsalarm
- 2178 Mannschaftseinsatz
- 1128 Einsatzstunden
- 338 Ausgerückte Fahrzeuge
- 2102 Fahrleistungen in km

### 13 Brandsicherheitswache

- 71 Mannschaftseinsatz
- 325 Einsatzstunden
- 12 Ausgerückte Fahrzeuge
- 63 Fahrleistungen in km

### 606 Technische Einsätze

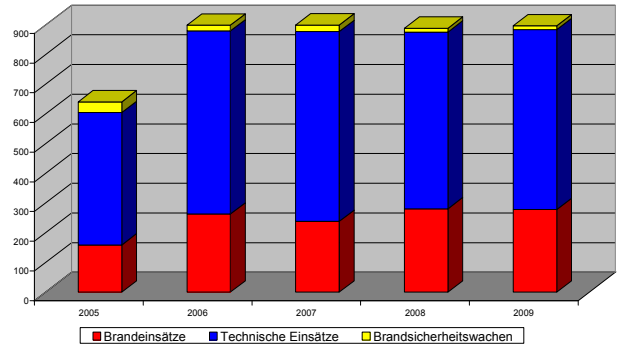
- 24 Auslaufen von geringen Mengen Öl, Treibstoff
- 16 Auslaufen von Öl, Treibstoff
- 23 Auspumparbeiten
- 2 Bergen von Tieren
- 1 Bergung von Toten
- 79 Einsätze nach VU (Bergen von KFZ, Freimachen bzw. Sichern von Verkehrswegen)
- 15 Hochwassereinsatz
- 52 Retten/Befreien von Menschen
- 23 Retten/Befreien von Tieren
- 26 Sturmeinsatz
- 3 Unfall mit Schienen-, Luft- und Wasserfahrzeugen
- 10 Wasserversorgung
- 53 Sonstige Technische
- 3578 Mannschaftseinsatz
- 7152 Einsatzstunden
- 695 Ausgerückte Fahrzeuge
- 9208 Fahrleistungen in km
- 0 Gerettete Personen
- 0 Gerettete Tiere

### 897 Gesamt Einsätze

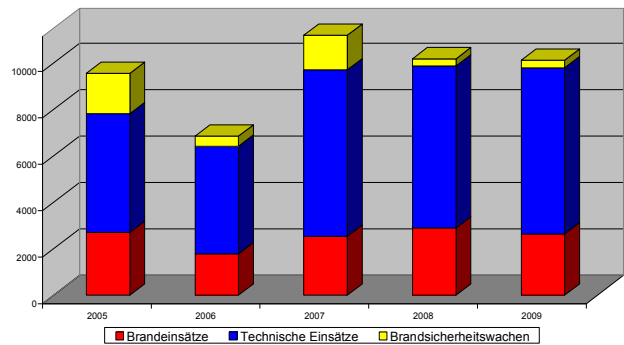
7587 eingesetzte Mitglieder

10115 Einsatzstunden

Einsatzzahlen



Einsatzstunden



Zwischen der Einsatzerfassung in der Alarmzentrale und der Eingabe im Statistiksystem des NÖLFV klafft eine sehr große Lücke von Einsätzen. Es ergeht der dringende Aufruf an die Einsatzleiter den Einsatzbericht SOFORT nach Einsatzende genauestens auszufüllen und im Postkopf abzugeben!

# Freiwillig für Kream

## Übungsstatistik 2009

### 5 Atemschutzübung

45 Mannschaftseinsatz  
107 Einsatzstunden  
7 Ausgerückte Fahrzeuge  
129 Fahrleistungen in km

### 105 Bewerbungsübung

544 Mannschaftseinsatz  
895 Einsatzstunden  
28 Ausgerückte Fahrzeuge  
149 Fahrleistungen in km

### 11 Branddienstübung

126 Mannschaftseinsatz  
310 Einsatzstunden  
18 Ausgerückte Fahrzeuge  
423 Fahrleistung in km

### 9 Funkübung

50 Mannschaftseinsatz  
104 Einsatzstunden  
12 Ausgerückte Fahrzeuge  
199 Fahrleistungen in km

### 14 Gesamtübung

172 Mannschaftseinsatz  
518 Einsatzstunden  
27 Ausgerückte Fahrzeuge  
435 Fahrleistungen in km

### 15 Gruppenübung

173 Mannschaftseinsatz  
362 Einsatzstunden  
19 Ausgerückte Fahrzeuge  
103 Fahrleistungen in km

### 79 Kraffahrübung

201 Mannschaftseinsatz  
430 Einsatzstunden  
86 Ausgerückte Fahrzeuge  
1176 Fahrleistungen in km

### 3 Schadstoffübung

48 Mannschaftseinsatz  
116 Einsatzstunden  
12 Ausgerückte Fahrzeuge  
84 Fahrleistungen in km

### 19 Schulung

148 Mannschaftseinsatz  
416 Einsatzstunden  
11 Ausgerückte Fahrzeuge  
373 Fahrleistungen in km

### 2 Technische Übung

31 Mannschaftseinsatz  
47 Einsatzstunden  
5 Ausgerückte Fahrzeuge  
34 Fahrleistungen in km

### 19 Vorbereitung AP Löscheinsatz

157 Mannschaftseinsatz  
252 Einsatzstunden  
14 Ausgerückte Fahrzeuge  
95 Fahrleistungen in km

### 14 Vorbereitung AP Technische Hilfeleistung

128 Mannschaftseinsatz  
338 Einsatzstunden  
24 Ausgerückte Fahrzeuge  
486 Fahrleistungen in km

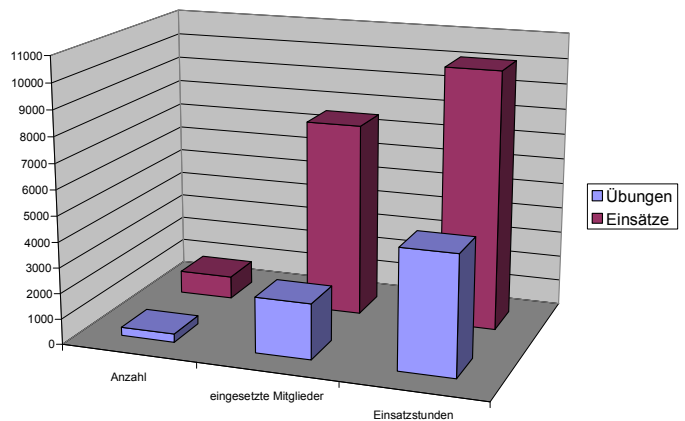
### 4 Wasserdienstübung

39 Mannschaftseinsatz  
84 Einsatzstunden  
9 Ausgerückte Fahrzeuge  
70 Fahrleistungen in km

### 28 Zugsübung

305 Mannschaftseinsatz  
683 Einsatzstunden  
38 Ausgerückte Fahrzeuge  
567 Fahrleistungen in km

### Vergleich Übungen / Einsätze



**327 Übungen**

**2167 eingesetzte Mitglieder**

**4662 Einsatzstunden**

# Freiwillig für Kream

## Tätigkeitsstatistik 2009

<u>Anzahl</u>	<u>Bezeichnung</u>		
1	<b>Ball Vorbereitung</b>	760	<b>Tätigkeit im Feuerwehrhaus</b>
8	Mannschaftseinsatz	1229	Mannschaftseinsatz
48	Einsatzstunden	7722	Einsatzstunden
<b>21</b>	<b>Chargensitzung</b>	<b>91</b>	<b>Veranstaltungen</b>
186	Mannschaftseinsatz	841	Mannschaftseinsatz
329	Einsatzstunden	6348	Einsatzstunden
<b>58</b>	<b>Dienstbesprechung</b>	<b>34</b>	<b>Verwaltungstätigkeiten</b>
328	Mannschaftseinsatz	40	Mannschaftseinsatz
641	Einsatzstunden	80	Einsatzstunden
<b>14</b>	<b>Feuerwehrball</b>	<b>14</b>	<b>Vorbeugender Brandschutz</b>
123	Mannschaftseinsatz	35	Mannschaftseinsatz
700	Einsatzstunden	148	Einsatzstunden
<b>7</b>	<b>Feuerwehrfest</b>	<b>317</b>	<b>Vorträge/Schulungen</b>
68	Mannschaftseinsatz	1324	Mannschaftseinsatz
340	Einsatzstunden	4773	Einsatzstunden
<b>25</b>	<b>FJ allgemeine Feuerwehrjugendarbeit</b>	<b>160</b>	<b>Wartungsarbeiten</b>
138	Mannschaftseinsatz	262	Mannschaftseinsatz
374	Einsatzstunden	714	Einsatzstunden
<b>1</b>	<b>FJ Bezirks-/Abschnittslagerteilnahme</b>	<b>1722</b>	<b>GESAMT</b>
15	Mannschaftseinsatz	<b>6408</b>	<b>ingesetzte Mitglieder</b>
88	Einsatzstunden	<b>26194</b>	<b>Einsatzstunden</b>
<b>7</b>	<b>FJ eigene Veranstaltungen</b>		
108	Mannschaftseinsatz		
258	Einsatzstunden		
<b>61</b>	<b>FJ feuerwehrfachliche Ausbildung</b>		
616	Mannschaftseinsatz		
1236	Einsatzstunden		
<b>1</b>	<b>FJ Landeslagerteilnahme</b>		
15	Mannschaftseinsatz		
1193	Einsatzstunden		
<b>4</b>	<b>Inspektion</b>		
24	Mannschaftseinsatz		
70	Einsatzstunden		
<b>17</b>	<b>Kirchgang</b>		
134	Mannschaftseinsatz		
290	Einsatzstunden		
<b>8</b>	<b>Kommandobesprechung</b>		
34	Mannschaftseinsatz		
119	Einsatzstunden		
<b>22</b>	<b>Mitgliederversammlung</b>		
492	Mannschaftseinsatz		
1199	Einsatzstunden		
<b>20</b>	<b>Repräsentationen</b>		
61	Mannschaftseinsatz		
226	Einsatzstunden		
<b>79</b>	<b>Sonstige Feuerwehrtätigkeiten</b>		
327	Mannschaftseinsatz		
1126	Einsatzstunden		

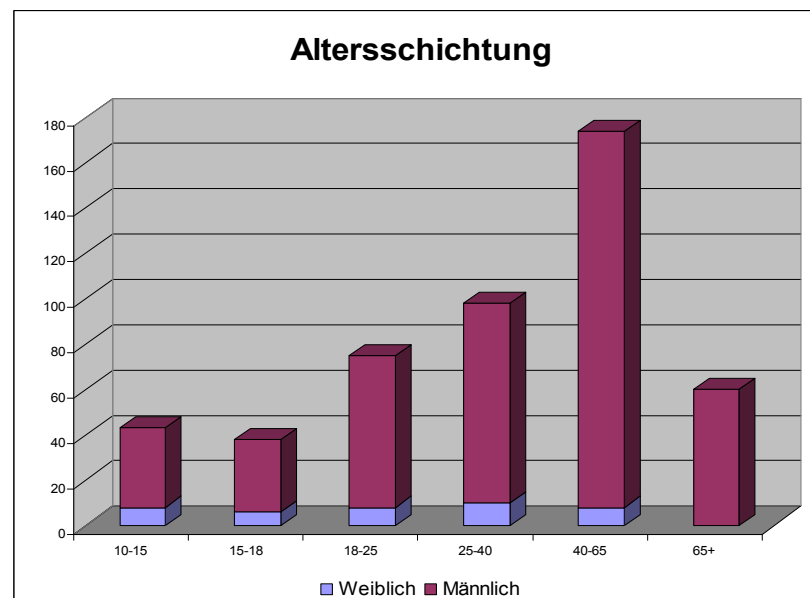
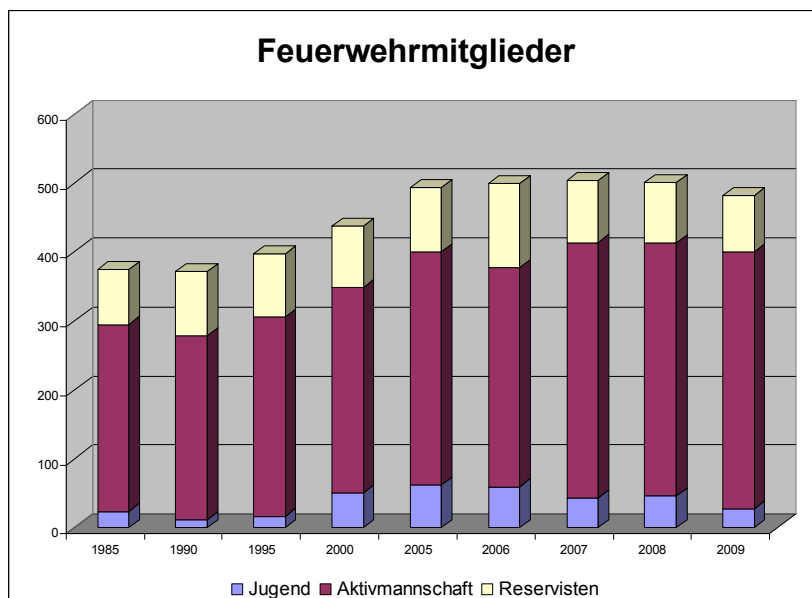
[www.feuerwehr-krems.at](http://www.feuerwehr-krems.at)  
[office@feuerwehr-krems.at](mailto:office@feuerwehr-krems.at)



## Freiwillig für Krens

### Mitgliederstatistik

	Aktiv					Reserve					Jugend				
	2005	2006	2007	2008	2009	2005	2006	2007	2008	2009	2005	2006	2007	2008	2009
<b>Hauptwache</b>	119	116	132	121	123	36	39	23	29	24	19	22	18	22	14
<b>Stein</b>	26	22	26	30	31	3	5	2	2	2	0	6	5	6	5
<b>Rehberg</b>	43	30	37	37	38	14	21	17	17	16	1	1	0	2	1
<b>Gneixendorf</b>	33	32	36	38	41	4	4	3	3	3	6	7	4	2	0
<b>Egelsee</b>	38	38	47	48	43	16	26	15	14	14	10	11	3	4	3
<b>Hollenburg</b>	30	29	32	32	37	6	8	7	10	10	10	10	11	9	4
<b>Angern</b>	24	22	27	27	25	8	11	6	7	7	3	2	1	1	1
<b>Thallern</b>	25	29	33	34	34	7	7	6	6	6	13	1	2	0	0
<b>Gesamt</b>	<b>338</b>	<b>318</b>	<b>370</b>	<b>367</b>	<b>372</b>	<b>94</b>	<b>121</b>	<b>89</b>	<b>88</b>	<b>88</b>	<b>62</b>	<b>60</b>	<b>44</b>	<b>46</b>	<b>28</b>



# **Kassaabschluss** für den Zeitraum Jänner 2009 - Dezember 2009

<b>Einnahmen</b>		<b>Saldo</b>
219	Kostenersätze für Raummieten	13.341,00
220	Kostenersätze für Hilfeleistungen	120.990,97
221	Einnahmen neues Kranfahrzeug	11.503,30
225	Einnahmen TUS Einsätze	32.826,00
230	Erlös aus dem Verkauf von Geräten-Altmaterial	5.862,23
240	Beiträge unterstützender Mitglieder	3.096,00
250	Sonstige Einnahmen	6.848,66
251	Einnahmen aus Schulung und Veranstaltungen	3.148,80
270	Zinsenerträge	4.270,12
280	Beiträge der Stadtgemeinde Krems	78.000,00
290	Subventionen des NÖ. Landesfeuerwehrverbandes	52.738,68
300	Entnahme aus der Rücklage	311.064,89
310	Brandmeldeanlage	65.326,90
330	Bezirkswarnzentrale	4.360,37
340	Versicherungserträge	14.306,56
360	Beiträge der Feuerwachen	6.000,00
399	Einnahmen Bühne Hoher Markt	2.000,00
		<hr/>
		735.684,48

<b>Ausgaben</b>		<b>Saldo</b>
510	Betrieb und Instandhaltung der Fahrzeuge und Gerät	-75.249,40
511	Ausgaben 50t-Kran	-10.348,45
515	Ausgaben Werkstätte	-13.781,28
520	Bekleidung und Ausrüstung der Mannschaft	-44.993,33
521	Neuankauf von Ausrüstungsgegenständen/Fahrzeugen	-160.848,25
522	Ausgaben Reinigung der Mannschaftsbekleidung	-3.104,56
530	Armaturen,Schläuche,Löschmittel u.Kleingeräte	-3.775,88
540	Funkwesen,Funkalarmierung u.Sirenenausbau	-6.256,21
550	Instandhaltung Diensträume,Anlagen u.Gebäude - Zen	-39.045,67
560	Aufwand für Bewerbe,Schulung u.Fortbildung	-16.404,58
570	Aufwand für Einsätze und Dienstleistung	-59.967,12
580	Aufwand für Veranstaltungen, Ehrungen und Kamerads	-20.574,88
590	Verwaltungsaufwand, Presse und Werbung	-3.026,88
591	Büroeinrichtung	-1.612,80
595	Aufwand für Zivildienstleistende	-15.491,00
610	Sonstige Zweckausgaben	-2.031,15
620	Zuführung zur Rücklage	0,00
640	Bezirksalarmzentrale	-20.392,91
650	Ausgaben WÜPL	-486,03
790	Bankspesen	-993,74
815	Ankauf Last 4 Krems	-254.921,55
		<hr/>
		-753.305,67

## Übersicht Kassaprüfungen der Züge

Feuerwache	Einnahmen	Ausgaben	Zuführung Rücklage	Entnahme Rücklage
Stein	€ 43.854,71	€ 34.202,49	€ 9.652,22	€ -
Rehberg	€ 3.654,63	€ 1.929,15	€ 1.725,48	€ -
Gneixendorf	€ 18.265,82	€ 7.631,57	€ 10.634,25	€ -
Egelsee	€ 36.002,74	€ 13.105,37	€ 22.897,37	€ -
Hollenburg	€ 16.784,55	€ 6.586,58	€ 10.197,97	€ -
Angern	€ 6.595,43	€ 1.447,44	€ 5.147,99	€ -
Thallern	€ 9.748,70	€ 8.673,74	€ 1.074,96	€ -
I. Zug	€ 570,00	€ 381,76	€ 188,24	€ -
II. Zug	€ 500,00	€ -	€ 500,00	€ -
III. Zug	€ 500,00	€ 530,15	€ -	€ 30,15
Feuerwehrjugend	€ 26,68	€ 6,67	€ 20,01	€ -
Wettkampfgruppe	€ 2.595,87	€ 202,83	€ 2.393,04	€ -
WÜPL	€ 6.685,03	€ 6.550,11	€ 134,92	€ -
	<b>€ 145.784,16</b>	<b>€ 81.247,86</b>	<b>€ 64.566,45</b>	<b>€ 30,15</b>

Bereinigte Summen: (ohne Gemeindeanteil)	Einnahmen:	HW	€ 346.619,59
	Zugskassen:	FW	€ 145.784,16
			<b>€ 492.403,75</b>
	Subvention der Gemeinde		€ 78.000,00
	GesamtEinnahmen		<b>€ 570.403,75</b>

### Wehrkassenführung 2009

Anfänglicher Kassenbestand	€ 48.629,63
+Einnahmen laut Kassabuch	€ 735.684,48
Einnahmensumme	<b>€ 784.314,11</b>
-Ausgaben laut Kassabuch	€ 753.305,67
Kassenbestand	<b>€ 31.008,44</b>

### Der Kassenbestand gliedert sich wie folgt:

Handkassa	€ 314,68
Kremser Bank Giro 5934	€ 13.250,66
Volksbank Krems Giro 30926080000	€ 16.461,10
Offene Verrechnungskonten	€ 982,00

## Wehrkassenprüfer

Feuerwache	2009	2010
Angern	<b>Reinhard Rethaller</b>	<b>Peter Rethaller*</b>
Egelsee	<b>Sebastian Sohm</b>	<b>Dominik Doppler</b>
Gneixendorf	<b>Stefan Bauer</b>	<b>Karl Graf</b>
Hauptwache	<b>Matthias Kermer</b>	<b>Stephan Steller</b>
Hollenburg	<b>Christian Schopper</b>	<b>Josef Mach</b>
Rehberg	<b>Johann Allinger</b>	<b>Willibald Gartler</b>
Stein	<b>Josef Lackner</b>	<b>Josef Lackner</b>
Thallern	<b>Agnes Kremser *</b>	<b>Fritz Rainer</b>



# Voranschlag 2010

---

## *Einnahmen*

219	Kostenersätze für Raummieten	€ 10.000,00
220	Kostenersätze für Hilfeleistungen	€ 120.000,00
221	Einnahmen neues Kranfahrzeug	€ 5.000,00
225	Einnahmen TUS Einsätze	€ 30.000,00
230	Erlös aus dem Verkauf von Geräten-Altmaterial	€ 15.000,00
240	Beiträge unterstützender Mitglieder	€ 5.000,00
270	Zinsenerträge	€ 5.000,00
280	Beiträge der Stadtgemeinde Krems	€ 275.000,00
290	Subventionen des NÖ. Landesfeuerwehrverbandes	€ 95.000,00
310	Brandmeldeanlage	€ 65.000,00
330	Bezirkswarnzentrale	€ 5.000,00
360	Beiträge der Feuerwachen	€ 12.000,00
399	Einnahmen Bühne Hoher Markt	€ 2.000,00
		<hr/>
		<b>€ 644.000,00</b>

## *Ausgaben*

510	Betrieb und Instandhaltung der Fahrzeuge und Gerät	€ 70.000,00
511	Ausgaben 50t-Kran	€ 5.000,00
515	Ausgaben Werkstätte	€ 10.000,00
520	Bekleidung und Ausrüstung der Mannschaft	€ 30.000,00
521	Neuankauf von Ausrüstungsgegenständen/Fahrzeugen	€ 40.000,00
522	Ausgaben Reinigung der Mannschaftsbekleidung	€ 2.000,00
530	Armaturen,Schläuche,Löschmittel u.Kleingeräte	€ 10.000,00
540	Funkwesen,Funkalarmierung u.Sirenenausbau	€ 5.000,00
550	Instandhaltung Diensträume,Anlagen u.Gebäude - Zen	€ 20.000,00
560	Aufwand für Bewerbe,Schulung u.Fortbildung	€ 50.000,00
570	Aufwand für Einsätze und Dienstleistung	€ 20.000,00
580	Aufwand für Veranstaltungen, Ehrungen und Kamerads	€ 15.000,00
590	Verwaltungsaufwand, Presse und Werbung	€ 5.000,00
591	Büroeinrichtung	€ 6.000,00
595	Aufwand für Zivildienstleistende	€ 15.000,00
620	Zuführung zur Rücklage	€ 10.000,00
640	Bezirkssalarmzentrale	€ 20.000,00
790	Bankspesen	€ 1.000,00
810	Umstellung Digitalfunk	€ 10.000,00
819	Ankauf Tank 2 Krems	€ 300.000,00
		<hr/>
		<b>€ 644.000,00</b>

## Freiwillig für Krems

### Terminkalender 2010 für Bewerbe und Veranstaltungen

Dienstag, 17. August

Aufstellen des Festzeltes

Donnerstag, 19. August 2010

Trainingstag

Freitag, 20. August 2010

Bezirkswasserdienstleistungsbewerb Bronze/Silber, Festzeltbetrieb

Samstag, 21. August 2010

Bezirkswasserdienstleistungsbewerb Bronze/Silber, Festzeltbetrieb

Sonntag, 22. August 2010

Trainingstag

Festzeltbetrieb - „Krems an die Donau“

Montag, 23. August 2010

Trainingstag

Dienstag, 24. August 2010

Trainingstag

Mittwoch, 25. August 2010

Trainingstag, Festzeltbetrieb „Krems an die Donau“

Donnerstag, 26. August 2010

Bewerberbesprechung, WDLA Gold, Zillen Zweier, Bewerberabend, Festzeltbetrieb

Freitag, 27. August 2010

Bewerbe Zillen-Zweier (Bronze/Silber), Meisterklasse, Festzeltbetrieb

Samstag, 28. August 2010

Bewerbe Zillen-Zweier (Bronze/Silber), Zillen-Einer und Meisterklasse, Festzeltbetrieb

Sonntag, 29. August 2010

8:30 Feldmesse, anschließend Bürgermeisterempfang

10:00 Aufstellung der Marschblöcke, 10:30 Siegerverkündung

Montag, 30. August 2010

Nachbereitung, Zeltabbau